

ТЕХБЕТОН

Номер 01/2018

# ТЕХБЕТОН

## Life



Генеральный директор/Главный редактор **Сабуров А.В.**

Отдел Маркетинга и рекламы:

Литературный редактор/Корреспондент/Копирайтер **Кузьминчук К.В.**

Шеф-редактор/Дизайн **Сабурова В.В.**

**Благодарим за участие в проекте:**

Партнера - генерального директора ТМ «Strofiber» **Марата Зекизяновича Якушева**  
**Сотрудников ГК ТЕХБЕТОН** - за предоставленную информацию по работе с объектами и клиентами.

**Контакты:**

По всем вопросам, касающихся нашей деятельности, вы можете обратиться по телефону: +7 (343) 214-59-36 или по любым указанным на сайте **[www.tehbeton.ru](http://www.tehbeton.ru)**

Также вы можете написать свои пожелания, предложить тему для обсуждения или отправить заявку на e-mail: **[journal@tehbeton.ru](mailto:journal@tehbeton.ru)**

# СОДЕРЖАНИЕ

3
СЛОВО Руководителя
<b>I. Миссия POSSIBLE: выполненные объекты :</b>
<b>1. промышленные полы</b>
4
1.1. Производственный цех в п. Прохладный: топпинг, который не добрал
6
1.2. 32 Военный городок: танки грязи не боятся, только плохих полов
<b>2. Восстановление и ремонт бетонных конструкций</b>
8
2.1. Новая «пизанская башня» со старой несущей способностью



10
2.2. Храм-на-крови: трещина в камне
12
2.3. Улица разрушенных балконов: серийная реконструкция ЖБИ-плит
14
2.4. ЖИЛОЙ КОМПЛЕКС: спасибо, что жилой!
<b>3. Гидроизоляционные и теплоизоляционные работы</b>
16
3.1. ЖК «Чистые пруды»: экспериментальная гидроизоляция в новостройке
18
3.2. УРАЛХИМПЛАСТ: от завода «на костях» до крупного химического холдинга
20
3.3. ОАО «СУРГУТНЕФТЕГАЗ»: простая гидроизоляция для непростой компании
<b>II. НОВИНКА РЫНКА:</b> линейка материалов HARDMIX
22
<b>Что поможет Вашему полу работать БЕЗ ПЕРЕРЫВА и ВЫХОДНЫХ</b>
<b>III. ИНТЕРВЬЮ</b>
24
Личная история успеха: Якушев Марат Зекиязнович
<b>IV. «ЧАСТНЫЙ» РАЗГОВОР: вопрос-ответ</b>
26
Модули ПВХ
<b>V. ВНУТРЕННЕЕ СОСТОЯНИЕ: фотоотчет</b>
28

## ПОДВОДЯ ИТОГИ

*Заканчивается очередной год. Страна находится в ожидании боя курантов, загадывания новых новогодних желаний, десяти дней отдыха, который заслужили за год. В предновогодней суматохе многие забудут сверить: исполнились ли их желания в уходящем году, сделали ли они, то, что запланировали. И только очень немногие скрупулёзно извлекут свои дневники, где отмечают, что их, запланированные год назад, дела выполнены, данные себе обещания реализованы. А то, чего не получилось достичь, перенесут на следующий год, и разберутся - как так, почему не получилось?*

Умение ставить себе цели и упорно их достигать позволяет обычным людям становиться другими, изменять себя и добиваться успеха. То же самое и с Компаниями. Руководители Компании ставят себе планы, и применяют весь арсенал своих возможных средств, чтобы их достичь. Как только руководство перестает ставить себе очередную цель, как только оно перестает подводить итоги и анализировать результаты и возможности, бизнес начинает деградировать.

В 2017 году моей Компании исполнилось 10 лет. Я всегда ставил финансовые планы на год, в виде показателей продаж, которых хотел добиться в следующем году. От финансовых планов составлял план действий – задачи, которые необходимо выполнить. И в течение года, каждый месяц сверял, как мы движемся к данной цели. Для меня это уже сложившийся порядок жизни, когда месяц за месяцем

я, вместе со своей командой, иду к финишу года. Мы радуемся, когда очередной месяц прошел так, как мы планировали, мы расстраиваемся и решаем, что делать, когда начинаем отставать от графика. Поэтому, когда приходит Новый Год, я уже знаю: что мы сделали, как мы сделали, и что нужно делать дальше.

Только такой порядок позволил нам расти каждый год из 10 лет существования Компании ТЕХБЕТОН.

Подвести итоги очень важно. Мы привыкли, заканчивая очередной период (квартал, год, пятилетку, десятилетие), оглянуться и понять, что мы сделали за это время, какие достижения у нас были, взгрустнуть по неудачам и потерям, пожуричь себя за неиспользованные шансы. По моему мнению, самое главное в подведении любых итогов – это сопоставить их с планами, и они будут только тогда успешны, когда эти планы претворены в жизнь. Только тогда можно взять эти итоги и сделать следующий шаг в бизнесе, личной или общественной жизни. А в противном случае – подведение итогов просто констатация никому не важных фактов, никак не влияющих на Ваше дальнейшее существование.

*Поэтому желаю Всем не бояться ставить себе цели, настойчиво идти к ним, и праздновать тогда, когда эти цели будут достигнуты, а не тогда, когда придет какой-то календарный повод!*

# Производственный цех в п. Прохладный: ТОППИНГ, КОТОРЫЙ НЕ ДОБРАЛ

СПРАВКА

**Название объекта:** производственно-складское помещение на заводе гидравлического оборудования.

**Адрес объекта:** Свердловская область, п. Прохладный.

**Назначение объекта:** производство и последующее хранение запчастей для высококачественной гидравлической техники.

**Поставщик материалов:** Группа Компаний «ТЕХБЕТОН».

**Подрядчик:** Строительная Компания «ТЕХБЕТОН».

**Направление работ:** промышленные полы.

**Дата начала работ:** сентябрь 2017 г.

**Дата окончания работ:** октябрь 2017 г.

**Материалы:** ремонтный состав Monopol Hardmix IF (МОНОПОЛ), водная полимерная грунтовка Primer G (МАРЕИ), тонкослойное полимерное покрытие Monopol 3 (МОНОПОЛ).

## Недобор с прочностью, перебор с пылью

Любой строитель знает, насколько важно при устройстве промышленного пола, в т. ч. пола с упрочненным верхним слоем, соблюсти технологию. Если ее нарушить, то финишное покрытие с большой вероятностью начнет пылить. Пыль — это первый тревожный «звоночек», с головой выдающий слабый бетон, не успевший на этапе своего созревания набрать необходимый «багаж» прочностных характеристик. Дальше — больше. Постепенное разрушение бетонной поверхности под воздействием ежедневных нагрузок.

Потребностью устранить пыление, появившееся в результате технологического просчета, и желанием получить прочное и износостойкое финишное покрытие, обусловлено обращение генерального подрядчика к опытному поставщику материалов — Группе компаний «ТЕХБЕТОН».

Перед тем как предоставить готовое решение, ГК «ТЕХБЕТОН» проработал несколько версий того, почему бетону не удалось набрать необходимые прочностные характеристики.

Присутствие в бетоне противоморозных добавок оказалось наиболее вероятной причиной. Отсюда — целый комплекс проблем с полом.

## Между двух уровней

Помимо пыления в процессе шлифовки в производственном цеху обнаружился разницей в напольных уровнях. Для выравнивания такого бетонного пола необходимо было снести где-то больший, а где-то меньший слой топпинга. Было предложено несколько путей решения.

Вариант шлифовки топпинга и последующего нанесения на очищенную поверхность краски Monopol 3 отбросили из-за наличия слишком большого перепада между уровнями, чтобы получить ровное основание, пришлось бы «счищать» слишком толстый слой. Вариант устройства новой бетонной стяжки с топпингом привел бы к поднятию уровня



пола, что, в свою очередь, вызвало бы понижение высоты потолков.

В результате проработки нескольких вариантов для профессионального ремонта финишного напольного покрытия Группа компаний «ТЕХБЕТОН» предложила систему материалов Monopol, в т. ч. пока еще новый, но уже успевший положительно зарекомендовать себя на российском рынке продукт — самовыравнивающуюся ремонтную смесь Monopol Hardmix IF.

### Работа над ошибками

Изготовление высокоточных деталей и комплектующих требует полной беспыльности в производственных помещениях, а эффективная и безопасная работа станков — ровного пола без перепадов. За выполнение этой непростой задачи взялась подрядная организация — СК «ТЕХБЕТОН».

Первым шагом на пути к беспыльному и ровному полу стало снятие верхнего дефектного топпингового слоя. Для шлифовки были использованы



модифицированные пады ПКД с наличием специального сегмента от американской торговой марки HODMAN, дающие возможность глубже проникать в бетон, за счет чего снимать более толстый слой покрытия. Все это позволило получить качественно отшлифованное основание, готовое к последующей обработке в виде грунтования. В качестве грунтовки был задействован специальный праймер для глубокого проникновения в бетон — Primer G от итальянского бренда MAREI. Действие грунтовки направлено на

закупорку пор бетона, что представляет собой естественную «блокаду», не позволяющую влаге уходить из верхнего слоя в слой нижний. Праймер наносился на поверхность в несколько слоев — до полного впитывания. Третим этапом шло нанесение финишного материала Hardmix IF от известного российского бренда Monopol. Сухая смесь наливного типа с направленным действием против пыления, отслоения, истирания, разрушения бетона замешивалась в бетономешалке, после чего заполняла собой послойно каждый уровень, нивелируя перепады в напольном пространстве. В местах с большими перепадами (ямы), материал заливался больше установленной толщины слоя — свыше 1 см. В качестве дополнительной защитной и эстетической меры поверх финишного слоя Hardmix IF было нанесено тонкослойное полимерное покрытие Monopol3.

*За две недели СК «ТЕХБЕТОН» удалось полностью преобразовать напольное покрытие — от пылящего пола, который не выдерживал нагрузок, до прочного ровного износостойкого покрытия, на 100% соответствующего рабочим нуждам производственно-складского типа помещения.*

Примененные технологии помогли решить проблему пыления в цеху, выровнять поверхность пола, а также надежно защитить бетон от последствий, полученных в результате пролива на него масла или бензина.



### Историческая справка

Завод гидравлического оборудования в п. Прохладный — предприятие, занимающее сегодня одну из лидирующих позиций на российском рынке по изготовлению высокоточных деталей для гидравлической техники.

Качественно произведенная замена дефектного финишного покрытия, включающая в себя комплекс ремонтных, восстановительных и защитных процедур, помогла наладить рабочий процесс в одном из ключевых цехов предприятия, что позволило каждому заниматься своим прямым делом, не отвлекаясь на полы.



# 32 ВОЕННЫЙ ГОРОДОК:

## ТАНКИ ГРЯЗИ НЕ БОЯТСЯ, ТОЛЬКО ПЛОХИХ ПОЛОВ

**Название объекта:** ангар для танков.

**Адрес объекта:** Свердловская область, г. Екатеринбург, район Вторчермет, территория 32 Военного городка.

**Назначение объекта:** место временного хранилища единиц военной техники.

**Поставщик материалов:** Группа Компаний «ТЕХБЕТОН».

**Подрядчик:** неизвестен.

**Направление работ:** промышленные полы.

**Дата начала работ:** июнь 2016 г.

**Дата окончания работ:** июнь 2016 г.

**Материалы:** смесь для ремонта бетона Mapegrout HI-FLOW (MAPEI).

## ГНЕЗ ВОЕННАЯ ТАЙНА

**Закрытый военный городок (ЗВГ)**, расположенный на юго-западе г. Екатеринбург, больше известный, как 32 Военный городок — служит местом постоянной дислокации действующей военной части № 61423. С 2009 г. подразделение было переименовано в 28-ое отделение мотострелковой бригады.

Будучи механизированной пехотой, мотострелковые войска сложно представить без боевых машин. Бронетранспортёры, транспортные танки, средства механической тяги — все это верные «спутники» современной российской пехоты. В военное время машины необходимы для полномасштабного ведения боевых действий, в мирное — они в состоянии механического «анабиоза» переживают период затишья в своих бункерах.

Одно из условий «комфорта» техники в это время — ровные и прочные полы, на которых она будет стоять, ожидая момента, когда сможет снова вернуться «в строй».

### ЧТО СКРЫТО ЗА «ЖЕЛЕЗНЫМ ЗАНАВЕСОМ»?

Если помещение, в котором содержится военная техника, по той или иной причине оказывается не «на высоте», это уже косвенная угроза национальной безопасности.

Устройство полов в месте временного хранения бронетанковой техники на территории 32 Военного городка обернулось — без малого — дырами в бетоне и целым «букетом» других нарушений.

Сбор строительного «анамнеза» показал откровенно плохо залитые бетонные полы, на отдельных участках которых, даже несмотря на высокую марочную прочность (М500), образовались пустоты, крупные щели и выбоины. Ставить на такую поверхность дорогостоящий большегруз — неоправданный риск. Требовался срочный ремонт бетонных полов.

За профессиональной помощью обратились к проверенному поставщику материалов — Группе компаний «ТЕХБЕТОН». Компания поставщик предложила в качестве готового решения рассмотреть — быстротвердеющую и безусадочную ремонтную смесь Mapegrout HI-FLOW (МАРЕИ). Это профессиональный материал наливного типа, предназначенный для ремонта и восстановления горизонтальных бетонных поверхностей методом заливки.

В качестве наглядного подтверждения эффективности продукта со стороны ГК «ТЕХБЕТОН» также были предоставлены пробники материала, применив которые подрядчик принял окончательное решение в пользу ультрасовременного ремонтника Mapegrout HI-FLOW.

Дополнительным аргументом в пользу выбора ремонтной смеси Mapegrout HI-FLOW стал ее уникальный состав. За счет специальных добавок

итальянский ремонтник быстрее прочих, схожих по составу смесей, набирает высокую прочность, что в купе с хорошей адгезией гарантирует, что материал впоследствии не отслоится, а полы не потрескают.

### ПОСЛЕДНИЙ БОЙ — ОН БЫСТРЫЙ САМЫЙ!

Нанесение материала Mapegrout HI-FLOW на очищенную и увлажненную рабочую поверхность методом заливки помогло устранить последствия прошлых ошибок.

В максимально короткие сроки удалось полностью отремонтировать бетонные полы, убрать с их поверхности брак в виде — ям, крупных щелей и неровностей. Наличие высокой марки бетона позволило обойтись без финишного покрытия.

Тем самым, подготовить достойный плацдарм с единым монолитным бетонным основанием, устойчивым к растяжению (прочность на растяжение достигается посредством хорошей адгезии покрытия к бетонному основанию) и способным противостоять высоким статическим нагрузкам — для временной парковки специализированной крупногабаритной техники.

## ИСТОРИЧЕСКАЯ СПРАВКА

Ангара для танков на территории 32 Военного городка — это современная стоянка для военной техники, временно не использующейся по целевому назначению.

У каждой боевой единицы техники должно быть место, где она сможет «отдохнуть». Силами Группы компаний «ТЕХБЕТОН», проверенного поставщика готовых надежных решений, у танков из 32 Военного городка — такое место отныне есть.



## НОВАЯ «ПИЗАНСКАЯ БАШНЯ» СО СТАРОЙ НЕСУЩЕЙ СПОСОБНОСТЬЮ

**Название объекта:** высотная дымовая труба на теплоэлектростанции ООО «Автозаводской ТЭЦ».

**Адрес объекта:** г. Нижний Новгород, пр. Ленина, 88 корп. 2.

**Назначение объекта:** электро- и теплоснабжение.

**Поставщик материалов:** Группа Компаний «ТЕХБЕТОН».

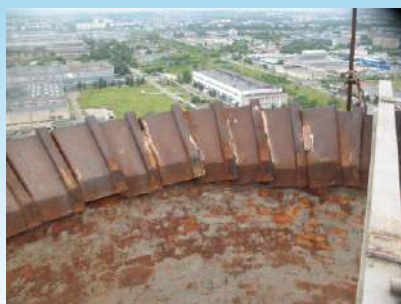
**Подрядчик:** ООО «СпецТеплоСтрой».

**Направление работ:** восстановление и ремонт бетонных конструкций (реконструкция промышленных труб).

**Дата начала работ:** апрель 2017 г.

**Дата окончания работ:** сентябрь 2017 г.

**Материалы:** смесь для ремонта бетона Mapegrout T40 (МАРЕИ) и цементный состав для антикоррозийной обработки Mapefer 1K (МАРЕИ).





## Крен «редьки» слаще!

«Пизанской башней» в шутку окрестили местные жители старую полуразрушенную дымовую трубу на тепловой электростанции ООО «Автозаводской ТЭЦ» в г. Нижний Новгород.

Из пяти дымовых труб, входящих в состав Автозаводской теплоэлектростанции, «пизанская» самая высокая — 120 метров (порядка 40 этажей). Рабочая миссия дымовой конструкции — безопасное отведение газов в атмосферу, способствующее своевременному получению тепла жителями Автозаводского и Ленинского районов Нижнего Новгорода.

Объединяющим фактором двух не похожих друг на друга ответственных конструкций — стало наличие несущей способности, и страх ее потери. Но если в случае с Пизанской башней случайный крен — это повод войти в список чудес света, то для дымовой трубы, принимающей непосредственное участие в функционировании ведущей городской теплоэлектростанции, это самая настоящая строительная катастрофа.

## Красота бетона начинается изнутри!

Разрушенный бетонный слой, проблемные швы, нуждающиеся в проработке, оголившийся арматурный скелет с коррозированием — еще не полный список «внутренних» проблем, ставший серьезным основанием для проведения ремонта и восстановления промышленной дымовой трубы.

Причина, по которой ответственная конструкция оказалась в таком плачевном состоянии, достаточно типична для сооружений советского и постсоветского времени — естественный износ, долгое время «подогреваемый» воздействием внешних неблагоприятных факторов (ветер, дождь, град, солнце) в купе с длительным

несоблюдением правил по эксплуатации сооружения и отсутствием своевременного ремонта. Результат «на лицо» — едва не «крошащийся» дымоход с реальной возможностью обрушения, не способный полноценно функционировать. «Последней каплей» стало регулярное несанкционированное улетучивание энергии и тепла.

## Тендер на SOS - восстановление

Ремонт и восстановление дымовой трубы проходили в рамках цикла работ по реконструкции ООО «Автозаводской ТЭЦ» силами победившей в тендере компании-подрядчика ООО «СпецТеплоСтрой» и посредством предоставления технического решения компанией-поставщиком ГК «ТЕХБЕТОН».

Работы велись преимущественно внутри трубы — в зоне с наибольшей степенью повреждения. Перед тем как приступить к ремонту, трубу тщательно обеспылили, сняли старый верхний слой, увлажнили основание водой, подготовленную поверхность комплексно обработали методом торкретирования смесью для ремонта бетона Mapegrout T40. Снаружи трубы также провели обработку швов и выступающих элементов «ремонтником».

Дополнительное внимание было уделено участкам с оголившейся арматурой. Во избежание дальнейшего коррозирования все выступающие металлические элементы покрыли антикоррозийным цементным составом Mapefer 1K. Поверх нанесли выравнивающий профессиональный ремонтный состав Mapegrout T40. В результате проведения ремонтно-восстановительных работ несущая способность трубы была восстановлена, ее функционирование возобновилось, а утечка тепла и энергии полностью устранена.

## Историческая справка

ООО «Автозаводская ТЭЦ» — ведущее энергетическое предприятие, осуществляющее выработку электроэнергии с ее последующей подачей на территории Нижегородской области. По данным Википедии, на текущий момент Автозаводская теплоэлектростанция представляет собой основной источник электроэнергии и тепла сразу для двух крупных районов города — Автозаводского и Ленинского с общей численностью свыше 350 тыс. жителей.

На сегодняшний день станция занимает первое место по электрической и тепловой мощности среди компаний-поставщиков энергии по всей Нижегородской области, в т. ч. благодаря проведенному комплексу восстановительных процедур, в основу которых Группой компаний «ТЕХБЕТОН» было заложено индивидуальное техническое решение, позволившее успешно реанимировать одну из ведущих дымовых труб.





# Храм-на-крови: трещина в камне

## От деревянного креста до современного храмового комплекса — один век

История знает множество примеров, когда на руинах старого мира начинает строиться новый. Один из таких примеров — история семьи Романовых, и печально известные события, произошедшие с ее членами на месте ныне существующего храма. Храм-на-крови — это не метафора, это буквально храм, построенный на крови.

Почти сто лет минуло с того времени, но и сейчас история не забыта, она буквально «проросла» в камень. Сегодня этот «камень» разросся до отдельного храмового и музейного комплекса, уникальной христианской святыни, посмотреть на которую ежедневно съезжаются паломники со всей России и других стран.

### Усадка сыграла злую шутку

Усадка здания храма, вызванная сезонным движением грунта, повлекла за собой вполне предсказуемое опущение всей конструкции. Напомним, что храм расположен на возвышенности. Как следствие — по бетонному сооружению пошло трещинообразование.

В Группу компаний «ТЕХБЕТОН» за грамотным техническим решением обратилась подрядная организация ООО «Аора-2000», производившая работы по ремонту храма. Задача стояла следующая — восстановить бетонную конструкцию храма, и устранить последствия «усадки» в виде небольших дефектов в железобетоне. Кроме того, был озвучен дополнительный запрос на гидроизоляцию сантехнических комнат.

### Работа — волк! А вода камень точит

Для решения первой задачи компанией-поставщиком был предложен профессиональный ремонтник Mapegrout Thixotropic (МАРЕИ). С помощью быстросхватывающейся ремонтной смеси удалось в ускоренные сроки отремонтировать и полностью восстановить — верхушки и основания куполов, оконные проемы, лестничные марши. Для проведения гидроизоляции туалетных и ваннных комнат была взята специальная смесь на цементной основе Idrosilex Pronto (МАРЕИ). Обмазочная гидроизоляция помогла решить проблему образования конденсата на стенах и потолке в санузлах.

Восстановить конструкционные силы и своевременно «подлатать» слабые места помогло храму оперативное и профессиональное вмешательство извне, со стороны — умелого подрядчика ООО «Аора-2000» и опытного поставщика технологий и материалов ГК «ТЕХБЕТОН».

**Название объекта:** Храм-Памятник на крови во имя Всех святых, в земле Российской просиявших.

**Адрес объекта:** г. Екатеринбург, ул. Царская, д. 10.

**Назначение объекта:** храмовый комплекс общественного и жилого назначения (не является объектом культурного значения).

**Поставщик материалов:** Группа компаний «ТЕХБЕТОН».

**Подрядчик:** ООО «Аора-2000».

**Направление работ:** восстановление и ремонт бетонных конструкций / гидроизоляционные работы.

**Дата начала работ:** июнь 2015 г.

**Дата окончания работ:** сентябрь 2015 г.

**Материалы:** быстротвердеющая ремонтная смесь для бетона и железобетона Mapegrout Thixotropic (МАРЕИ), цементная обмазочная гидроизоляция для кирпичных стен и бетонных конструкций Idrosilex Pronto (МАРЕИ).



## Историческая справка

Храм-Памятник на крови во имя Всех святых, в земле Российской просиявших — один из крупнейших действующих храмов в Екатеринбурге. С первого дня постройки собор входит в почетный список основных экскурсионных объектов города. А «темные страницы» в истории храма с каждым годом привлекают внимание к святыне только больше и больше.

# Улица разрушенных балконов: серийная реконструкция ЖБИ-плит



Разрушенный балкон

**Название объекта:** балконные конструкции старых жилых домов (30-е гг.).

**Адрес объекта:** г. Нижний Тагил, проспект Вагоностроителей.

**Назначение объекта:** многоквартирный жилой дом (гражданский объект).

**Поставщик материалов:** Группа Компаний «ТЕХБЕТОН».

**Подрядчик:** ООО «РЕГИОНТЕХСТРОЙ».

**Направление работ:** восстановление бетонных конструкций.

**Дата начала работ:** июнь 2016 г.

**Дата окончания работ:** август 2016 г.

**Материалы:** цементный состав для антикоррозийной обработки Mapefer 1K (MAPEI), быстротвердеющая ремонтная смесь для бетона и железобетона Mapegrout Thixotropic (MAPEI), смесь для ремонта бетона Mapegrout HI-FLOW (MAPEI).



## Мой адрес не дом и не улица ...

На этой улице время будто остановилось ... Старые, местами разрушенные советские домики, удивительно похожие друг на друга, тянутся один за другим по проспекту Вагоностроителей вниз и ... упираются прямо в легендарную АО «Научно-производственную корпорацию «УралВагонЗавод» имени Ф. Э. Дзержинского».

Контраст разительный. Гражданские объекты времен коллективизации, каждой своей трещиной кричащие об аварийности, и крупнейшее российское градостроительное предприятие, делающее ставку исключительно на современные технологии и инновации.

Подтянуть «соседей» до приемлемого жилищного уровня стало делом чести муниципальных служб. В рамках программы жилищного фонда г. Нижний Тагил были проведены восстановительные работы, включающие в себя ремонт и обновление фасадов жилых зданий, расположенных по адресу – проспект Вагоностроителей. Без внимания остались только балконы.

## Дышат на ладан

Полуразрушенные крошащиеся балконные конструкции, дыры в бетонных перекрытиях, оголенная арматура – и это одна из центральных улиц города! Потребность в ремонте, что называется, на лицо! И, в первую очередь, это потребность, продиктованная необходимостью обеспечить безопасность жильцов.

За техническим решением этой непростой задачи обратились к поставщику, который «собаку съел» на восстановлении бетонных конструкций – Группе компаний «ТЕХБЕТОН».



Восстановленный балкон

## Историческая справка

Старинная улица, каждый из домов которой сам по себе ожившая история советской эпохи – вот, что такое проспект Вагоностроителей в г. Нижний Новгород. Подарить его жильцам новые крепкие безопасные балконы, а самим балконам «вторую» жизнь – то, чего удалось достичь в результате проведения работ по реконструкции старых балконных плит.

## Отчаянные времена требуют отчаянных мер и итальянских материалов!

Первым делом антикоррозийным цементным раствором Mapefer 1K (MAPEI) были обработаны все оголенные участки арматуры. В местах, где достаточно было просто выровнять поверхность, использовался безупрочный ремонтный раствор Mapegrout Thixotropic (MAPEI), там же, где трещины и легкие выбоины в бетоне успели дорасти до настоящих дыр, выходящих на улицу, была применена смесь для ремонта бетона Mapegrout HI-FLOW (MAPEI). Во втором случае перед нанесением материала на проблемный участок предварительно выставлялась опалубка, образуя вокруг нежелательного отверстия надежный защитный каркас, в который посредством специального желоба и заливался «ремонтник». Применение метода омоноличивания позволило воссоздать отсутствующие фрагменты балкона (углы), и вернуть железобетонным несущим конструкциям целостность.

Такое сложное в реализации техническое решение дополнительно сопровождалось шеф-монтажом со стороны поставщика материалов Группы компаний «ТЕХБЕТОН». Благодаря командной работе, скоординированности действий подрядчика ООО «РЕГИОНТЕХСТРОЙ» и компании-поставщика ГК «ТЕХБЕТОН» удалось полностью реанимировать порядка 20 старых бетонных плит.



# ЖИЛОЙ КОМПЛЕКС: спасибо, что жилой!

**Название объекта:** многоэтажный жилой комплекс  
**Адрес объекта:** г. Екатеринбург  
**Назначение объекта:** многоквартирный жилой дом.  
**Поставщик материалов:** Группа компаний «ТЕХБЕТОН».  
**Подрядчик:** Federal United Company of Highrise Solutions.  
**Направление работ:** анкеровка колонн.  
**Дата начала работ:** август 2015 г.  
**Дата окончания работ:** октябрь 2015 г.  
**Материалы:** эпоксидный клей для бетона **Eporip (МАРЕИ)**, подливочный состав для высокоточной фиксации несущих конструкций **Mapefill (МАРЕИ)**.

## Шаг влево, шаг вправо ... просчет!

**К**огда речь заходит о строительстве нового дома, лучше обойтись без сказок. Стройка — это то место, где нужен максимально четкий план действий, абсолютная ясность инженерной мысли, проектная выверенность и полная конкретика. Ничего лишнего. Любой уход «в сторону» может обернуться ошибкой в расчетах. Шаг влево, шаг вправо, просчет!

Наш жилой комплекс — воплощение современной сказки о новом качественном жилье, где каждый «кирпичик» на своем месте. Но, как оказалось, даже на элитной новостройке можно найти «пятна». Главное, успеть обнаружить их до официального ввода здания в эксплуатацию.



### *Все хорошо, что хорошо строится*

Группа компаний «ТЕХБЕТОН» была привлечена к участию в строительстве данного жилого комплекса с целью исправления просчета, допущенного застройщиком.

Самым слабым местом в проекте стала — «сцепка» колонн с основанием. Легких металлических анкерных болтов оказалось явно недостаточно для надежного закрепления несущих конструкций с верхним и нижним фундаментом. Во избежание возможных последствий ошибки, в т. ч. риска обрушения всей конструкции, необходимо было произвести дополнительное приклеивание колонн — к потолку и полу.

Для прочной фиксации колонн Группа компаний «ТЕХБЕТОН», опытный поставщик современных материалов, предложил применить продукты от известного итальянского производителя «МАПЕИ» — эпоксидный клей Eporip и цементную смесь Marefill, чья эффективность работы в системе доказана на практике. Проектная организация «Эффективное проектирование» тщательно изучила и одобрила представленные материалы, после чего они были заложены в действующий проект.

### *То, что цепляет*

Анкеровка колонн проходила — сверху и снизу. Верхний стык между основанием и колонной обрабатывался эпоксидным клеем Eporip, нижний — бетонной смесью на основе цемента Marefill.

Клей Eporip был выбран для фиксации в потолочной зоне за счет своей консистенции, напоминающей густой вязкий мед, не дающей смеси растекаться. Анкерочный состав Marefill выбрали для приклеивания колонны к основанию в напольной зоне, благодаря его безусадочности и

особой склонности к расширению.

Весь спектр работ — от подбора материалов до сдачи объекта — проходил под техническим «шефством» компании-поставщика ГК «ТЕХБЕТОН». По итогам колонны, держащиеся буквально «на соплях», были надежно зафиксированы, а все межстыковые пустоты и трещины намертво заполнены.



### **Историческая справка**

Силами проектной компании «Эффективное проектирование», подрядной организации «Federal United Company of Highrise Solutions», поставщика материалов Группы компаний «ТЕХБЕТОН» удалось успеть завершить все работы — до момента заселения жильцами в квартиры.

Сегодня наш Жилой Комплекс — представляет собой единый безопасный жилищный «организм», способный дать достойную крышу над головой всем желающим.

# ЖК «Чистые пруды»:

промышленная гидроизоляция для частных целей

**Название объекта:** многоэтажный жилой комплекс «Чистые пруды».

**Адрес объекта:** г. Нижний Тагил, пересечение улиц Удовенко и Захарова.

**Назначение объекта:** многоквартирный жилой дом (гражданский объект).

**Поставщик материалов:** Группа Компаний «ТЕХБЕТОН».

**Подрядчик:** ООО «Строительная компания «Тагил»  
(входит в состав строительного предприятия ЗАО «Трест-88»).

**Направление работ:** гидроизоляционные работы.

**Дата начала работ:** апрель 2016 г.

**Дата окончания работ:** октябрь 2016 г.

**Материалы:** цементная обмазочная гидроизоляция Idrosilex Pronto (МАРЕИ).





## С чистого листа — с «чистых прудов»!

«Новую жизнь хорошо начинать с нового жилья!», — считает один из ведущих застройщиков по Свердловской области ЗАО «Трест №88», под патронажем которого проходит строительство жилого комплекса «Чистые пруды» в г. Нижний Тагил. Силами местных подрядчиков компании СК «Тагил» целых пять новых 16-этажных домов займут свои места вблизи улиц Удовенко и Захарова. По задумке проектировщиков, комплекс будет включать в себя три жилых многоквартирных дома. На текущий момент завершена работа над первыми двумя очередями.

Позиционирование себя как удобного и комфортного жилья, безусловно, обязывает. Обязывает держать марку. Создавать условия для комфорта жильцов, одно из которых — профессиональная гидроизоляция (особенно важно на этапе строительства), способная защитить дом от таких частых проблем, как образование конденсата, появление плесени или, того хуже, грибка, и, как следствие, медленного и верного разрушения отделочных материалов. И «на десерт» ... бич всех санузлов, лишенных гидроизоляции, протечки, время от времени грозящие перейти в полноценный потоп. За эффективным решением по гидроизоляции подрядчики обратились к проверенному поставщику материалов Группе компаний «ТЕХБЕТОН».

## Коней на переправе — меняют!

Полимерная гидроизоляция, изначально заложенная в проект, на деле оказалась экономически «неподъемной», и грозила подорвать общий бюджет. Необходимо было добиться существенного удешевления решения по гидроизоляции, при этом без урона для качества продукта.

Предлагая решение для этой непростой задачи, Группа компаний «ТЕХБЕТОН» пошла по нестандартному пути, а именно — уменьшение сметной стоимости, благодаря применению новейших методов защиты бетонных конструкций с учетом последних научных разработок. То, на чем компания - поставщик «собаку съела»!

Вместо гидроизоляции полимерной была выбрана гидроизоляция цементная. Пока новая для частных нужд обмазочная гидроизоляция успела отлично зарекомендовать себя в промышленном строительстве, на раз-два справляясь с производственными нагрузками, а такие нагрузки объективно больше, чем нагрузки, существующие в ванных комнатах и санузлах! Да, и по качеству, как уже не раз показала практика, цементная гидроизоляция ничем не уступает полимеру, а вот по стоимости как раз уступает!

## Чистые пруды, застенчивые ивы ... Эффективная гидроизоляция!

Цементная гидроизоляция Idrosilex Pronto от известного итальянского производителя MAREI использовалась для внутренней отделки домов, работы проводились в сантехнических узлах. Обмазочный материал наносился обычными шпателями на стены и потолки в туалетных и ванных комнатах, затем поверх защитного гидроизоляционного слоя на вертикальные поверхности укладывалась плитка. По такому принципу были обработаны санузлы во всем жилом комплексе — в каждой квартире каждого дома.

Решение, предложенное ГК «ТЕХБЕТОН», позволило не только в разы «урезать» смету, но и эффективно решить проблему гидроизоляции в жилом комплексе.

## Историческая справка

ЖК «Чистые пруды» сегодня — это современный жилищный комплекс, включающий в себя новые квартиры, подземные паркинги, торговые и офисные помещения, спортивные и детские площадки и многое другое.

Жилищный комплекс «Чистые пруды» — это практическое воплощение современных строительных стандартов и оригинальной проектной мысли!

Все это стало возможным, благодаря опыту застройщика, профессионализму подрядчиков и нестандартному подходу компании-поставщика «ТЕХБЕТОН», предоставившей эффективное техническое решение.





# УРАЛХИМПЛАСТ: от завода «на костях» до крупного химического холдинга

**Название объекта:** производственный цех на заводе синтетических смол и пластмасс – ПАО «Уралхимпласт».

**Адрес объекта:** Свердловская область, г. Нижний Тагил, Северное ш., 21.  
и производство, переработка и хранение фенола.

**Поставщик материалов:** Группа Компаний «ТЕХБЕТОН».

**Подрядчик:** инженерная служба при заводе.

**Направление работ:** теплоизоляция резервуаров с фенолом.

**Дата начала работ:** ноябрь 2016 г.

**Дата окончания работ:** сентябрь 2017 г.

**Материалы:** жидкая теплоизоляция Корунд Антикор (КОРУНД), Корунд Классик (КОРУНД).

## Через тернии ... к высокотехнологичному производству!

За спиной у завода «Уралхимпласт» — долгий путь становления, упорный труд и ... не самая однозначная история успеха.

В далекий 1938 год, когда предприятие еще называлось «Торфхимзавод», представляло собой один утилизирующий цех, а вся его функция сводилась к переработке отходов газогенераторной станции «Уралвагонзавода», тогда не было ни дорогостоящего оборудования, ни производственных помещений, ни средств индивидуальных защиты для персонала.

В годы Великой Отечественной войны на территории сегодняшнего ПАО «Уралхимпласт» был организован выпуск пластмассовых изделий для нужд фронта, а также впервые были произведены фенольные смолы. Люди работали в этих местах, здесь же в отсутствие специальных защитных костюмов навсегда «оставляли» свое здоровье.

То, каким мы видим Уралхимпласт сегодня — результат многочисленных вкладов в развитие и модернизацию производственной площадки, а также многолетних «вливаний» в улучшение условий труда для рабочих.

## Современные вопросы требуют современных решений!

Отправной точкой для обращения к поставщику материалов Группе компаний «ТЕХБЕТОН» стала потребность ПАО «Уралхимпласт» в энергосбережении и, как следствие,

в устранении излишек энергопотребления. Первым шагом к этому стало проведение теплоизоляции резервуаров с химией в ключевом цехе по производству, переработке и хранению фенола.

Для справки — фенол представляет собой высокотоксичное вещество с ядовитыми парами, для безопасного содержания которого необходимо тепло.

Нужен был универсальный материал, способный решать одновременно две задачи, это — защита оборудования от теплопотерь и устранение нежелательных рисков, связанных с возможностью получения рабочими производственных травм.

Группа компаний «ТЕХБЕТОН», поставщик современных технических решений, предложила применить одну из последних разработок в области теплоизоляции от ведущего российского производителя «КОРУНД» — жидкую теплоизоляционную краску.

## Нанести и обезвредить!

Долгое время для защиты емкостей с фенолом применялась классика теплоизоляционного жанра — минеральная вата. На проверку традиционный утеплитель быстро отсыревал и расслаивался, оставляя резервуар с ядовитым веществом внутри в зоне открытого поражения как бомбу с часовым механизмом.

В качестве теплоизоляции, которая точно не подведет, Группа компаний «ТЕХБЕТОН» предложила использовать ультрасовременную тонкослойную теплоизоляционную краску от ведущего российского

производителя «КОРУНД». Ее основное достоинство в том, что 1 мм жидкого теплоизолятора с легкостью заменяет 50 мм обычной изоляции. Кроме того, применение краски позволяет полностью исключить нагрузку на несущие конструкции.

Краску не нужно крепить к рабочей поверхности резервуара, в отличие от той же минеральной ваты. Единственный инструмент, который потребуется для теплоизоляции бака краской «КОРУНД» это — кисточка или окрасочный аппарат.

Дополнительным преимуществом выступает и то, что краска с течением времени не отсыревает. Все это автоматически делает теплоизоляцию «КОРУНД» лучшим решением для помещений с повышенной влажностью.

Теплоизоляция «КОРУНД», рекомендованная ГК «ТЕХБЕТОН» в качестве профессионального защитного средства для тепловой обработки цистерн, наносилась в два этапа. Вначале металлическая поверхность бака была покрыта материалом КОРУНД Антикор, содержащим ингибитор коррозии, пресекающим ржавчину «на корню», вторым слоем было нанесено защитное покрытие КОРУНД Классик. Материалы наносились механизированным способом с помощью окрасочного аппарата безвоздушного распыления Grako Mark V.

Применение системного подхода в выборе материалов и оригинальный взгляд на решение вопроса теплоизоляции оборудования — все это позволило провести высокоэффективную тепловую изоляцию порядка 10 цистерн с фенолом. Тем самым, вернуть цеху былую производительность.

### Историческая справка

ПАО «Уралхимпласт» прошел долгий путь — от производства «в поле» до уверенного лидерства на рынке России и стран СНГ в производстве литейных смол.

Большое всегда начинается с малого! А большие производственные мощности начинаются — с профессиональной теплоизоляции резервуаров с фенолом.





## ОАО «СУРГУТНЕФТЕГАЗ»:

*простая гидроизоляция  
для непростой компании*

- **Название объекта:** плавательный бассейн на территории базы отдыха для сотрудников компании ОАО «Сургутнефтегаз».
- **Адрес объекта:** Тюменская область.
- **Назначение объекта:** массовое оздоровительное купание и отдых.
- **Поставщик материалов:** Группа Компаний «ТЕХБЕТОН».
- **Подрядчик:** внутреннее строительное подразделение «Сургутнефтегаз».
- **Направление работ:** гидроизоляционные работы.
- **Дата начала работ:** март 2016 г.
- **Дата окончания работ:** апрель 2016 г.
- **Материалы:** гидроизолирующая полимерная мастика Гипердесмо (ALCHIMICA).

## «Прокаченный» отдых

Чтобы хорошо качать нефть, нужно хорошо отдыхать! Полноценный отдых — одно из условий, необходимых для регулярной «прокачки» работоспособности и поддержания здоровья сотрудников в процессе трудовой деятельности.

Одна из крупнейших нефтяных компаний в России ОАО «Сургутнефтегаз» заботится о здоровье своих работников, создавая комфортные условия для их полноценного труда и отдыха. Наличие собственной оздоровительной базы — прямое тому подтверждение.

Плавательный бассейн — это обязательный must have для места отдыха служащих холдинга. В свою очередь, must have любого плавательного бассейна — качественная гидроизоляция!

## Недетская задача про бассейн

Кто не решал в детстве задачу про бассейн? В случае с компанией «Сургутнефтегаз» она обретает новый смысл!

Если «на берегу» знать все условия, то любая задача решается просто. Что мы имеем? Старый плавательный бассейн с наличием трещин на днище, подтекающий и не блещущий эстетизмом, короче говоря, откровенно нуждающийся в ремонте. Что нужно для его восстановления? Профессиональная гидроизоляция, способная комплексно справиться со всеми наболевшими вопросами.

С просьбой о предоставлении качественных гидроизоляционных материалов руководство предприятия «Сургутнефтегаз» обратилось к проверенному поставщику современных строительных решений — Группе компаний «ТЕХБЕТОН».

Досконально изучив материалы дела, и уже зная обо всех слабых местах гидравлической конструкции, Группа компаний «ТЕХБЕТОН» предложила использовать полиуретановую мастику Hyperdesmo от известного греческого производителя ALCHIMICA.

## Материал имеет значение!

Работы по восстановлению бассейнной чаши проходили в рамках реализации программы по ремонту внутренних сооружений силами собственного строительного подразделения «Сургутнефтегаз». В качестве профессиональной гидроизоляции была применена голубая полиуретановая краска ГИПЕРДЕСМО. Рабочее действие краски направлено на комплексную защиту конструкций любого типа назначения, в т. ч. гидравлического, от внешних воздействий — воды, химии (добавки для безопасной очистки бассейна) и органики (плесень, грибки).

Благодаря своему уникальному составу, мастика HYPERDESMO может применяться даже в контакте с питьевой водой, что добавляет материалу «очков», в особенности, если мы имеем дело с гидравлическими конструкциями и резервуарами.

Применение эластичной мастики позволило не только полностью восстановить старый изоляционный слой чаши бассейна, но и образовать поверх него новое прочное бесшовное защитное покрытие. А выбранная цветовая палитра материала эффектно подчеркнула первозданную красоту всего бассейна!

## Историческая справка

Компания ОАО «Сургутнефтегаз» — компания с громким именем и сформированным «удельным весом» на российском рынке, понимающая, что все большое начинается с малого.

Любая компания — это, в первую очередь, люди, которые в ней трудятся. Соответственно, благополучие компании — это благополучие каждого отдельного служащего, которое складывается из целого ряда факторов, один из которых — предоставление сотруднику достойного места для отдыха.

Группа компаний «ТЕХБЕТОН» внесла свой вклад в эту нехитрую «цепочку», оперативно предоставив высококласные материалы от ведущего зарубежного производителя в качестве готового ответа на озвученную потребность.



# Что поможет Вашему полу работать «БЕЗ ПЕРЕРЫВА и ВЫХОДНЫХ»?



Ни один продукт на рынке не появляется случайно — только в ответ на существующую потребность! Среди широкого многообразия некачественно выполненных промышленных полов и очевидного недостатка в материалах, способных грамотно исправить последствия допущенных ранее ошибок, появление линейки продуктов Monopol Hardmix стало настоящим прорывом в области строительного-ремонтных работ.

**П**рочные ровные бетонные полы на сегодняшний день еще настолько в дефиците, что вся серия материалов Hardmix в мгновение ока стала топовой. Российский завод-производитель Monopol воедино собрал все наблевшие проблемы с полом, такие как ранний износ, пыление, трещинообразование, отслоение, разрушение бетона, и создал для них одно универсальное решение — линейку ремонтных материалов Hardmix.

● **Продукты Monopol Hardmix одинаково хорошо подходят, как для устройства промышленного бетонного пола «с нуля», так и для ремонта и восстановления уже имеющегося покрытия.**

В первом случае решением вопроса станет базовое самовыравнивающееся промышленное покрытие Monopol Hardmix Base или самонивелирующийся финишный слой Monopol Hardmix IF, во втором —

профессиональный ремонтник, работающий как по старому, так и по новому бетонному основанию, Monopol Hardmix.

Как было сказано ранее, каждый продукт из линейки выполняет свою задачу. Hardmix Base поможет справиться с некачественным бетонным основанием, Hardmix IF создаст полноценное финишное покрытие, а Hardmix отремонтирует бетон, и уберезет его от новых неприятностей, таких как — пыль, трещины, кривизна.

● **Благодаря наличию высокой растекаемости, все продукты серии Hardmix являются самонивелирующимися, а значит, простыми в работе и пригодными к ремонту.**

Бесспорно, Monopol — не единственный производитель, изготавливающий самовыравнивающиеся материалы, есть и другие, но их продукты сильно ограничены по прочности на сжатие (не более 25 Мпа), что делает допустимым их использование

исключительно под пешеходные нагрузки. С выходом на российскую строительную «арену» сухих смесей Hardmix с прочностью на сжатие от 30 Мпа до 55 Мпа впервые стало возможным применять саморастекающиеся материалы и под промышленные нагрузки.

Сделать добротный промышленный пол, способный с легкостью противостоять нагрузкам «без перерыва и выходных» — это не шутки, это **ТЕХНОЛОГИЯ!**

Технология работы с материалами Monopol Hardmix позволяет делать прочные ровные и износостойкие промышленные полы:

- **ПРОСТО**, потому что — это самонивелирующий продукт, в основе работы которого принцип наливных полов!
- **БЫСТРО**, потому что — спустя 12 часов после нанесения по покрытию уже можно ходить, а через 3 дня пол набирает 80% от своей прочности!
- **ЭФФЕКТИВНО**, потому что — высокая прочность на сжатие в сочетании с толщиной наносимого слоя в ЦЕЛЫЙ сантиметр (для сравнения толщина полимерного и топпингового покрытий — не превышает 2 мм) позволяет получить не просто надежные и красивые бетонные полы с практически

неограниченным сроком службы, но еще и экономически выгодные!

- **БЕЗОПАСНО**, потому что — при наличии запроса полы могут быть выполнены в особом безыскровом исполнении, что позволит свести на нет любые риски возгорания на производстве (нефтехимия, порох, мука).

Все эти «суперспособности» достигаются за счет уникальной секретной формулы продукта, в состав которой входит — свыше 20 активных компонентов, благодаря которым напольное покрытие имеет хорошую адгезию с основанием, и способно набирать прочностные характеристики с поистине **СПРИНТЕРСКОЙ СКОРОСТЬЮ!** Вечером — нанесение, утром — эксплуатация **БЕЗ ВРЕДА ДЛЯ ПОКРЫТИЯ!** Для объектов с высокой проходимостью (склады, парковки, цехи и т.д.) Monopol Hardmix — это самый настоящий «туз в рукаве»! За счет аномально быстрого набора прочности **ВПЕРВЫЕ** на время проведения работ не нужно останавливать действующее производство!

Следует сказать, что, как и у любого продукта, у материала Hardmix есть свое слабое место. Это отсутствие «иммунитета» перед химией и ГСМ. Производители решают вопрос просто — поверх покрытия укладывается полимер.

**Можно ли назвать продукты Monopol Hardmix современной строительной «панацеей», способной вывести промышленные полы на принципиально новый качественный уровень? Покажет время. Но то, что полы, выполненные с помощью новаторских материалов Hardmix, смогут работать с заметно меньшим количеством «простоев» — не поддается сомнению!**



# Успех — быть в движении

*«Чтобы прийти к чему-то, нужно просто к этому идти. В основу всего заложен принцип движения. Стабильность — напротив, отсутствие движения. Это остановка. Это значит, что в ближайшее время конкуренты тебя обойдут. Моя задача — сохранять движение. Быть в постоянном поиске новых возможностей и решений. Я провожу встречи с дилерами, выезжаю на объекты к заказчикам, общаюсь с проектировщиками, посещаю всевозможные выставки и конференции. Я понимаю, остановился — все, проиграл!», — говорит генеральный директор ТМ «Strofiber» Марат Зекизянович Якушев.*





▶ *С бетоном меня связывают многолетние отношения. Я работал в нескольких российских и иностранных компаниях, имеющих непосредственное отношение к ремонту и защите бетонных конструкций. За это время я успел изучить проблематику бетона изнутри. Я видел, что происходит с бетонными полами за годы службы, как они разрушаются под действием нагрузок. Это натолкнуло меня на мысль о том, что большинство проблем с бетоном идут — от его устройства. Точнее, от бесчисленного количества нарушений, которые этот процесс сопровождают. Я задался вопросом, почему бы изначально не делать бетон хорошо? И есть ли на рынке материал, способный сделать бетон более прочным, чем его задумала «природа»? Соответственно, более долговечным в эксплуатации.*

▶ *Поиски такого продукта привели меня — к полипропиленовой фибре. Уникальному по своему химическому составу материалу, способному совершить настоящий прорыв в области бетонных технологий. Мое первое официальное знакомство с макрофиброй произошло на международной строительной выставке в 2013 году в американском городе Лас-Вегас — «World of Concrete». Так уж повелось, что все тренды задаются в Америке, оттуда идут в Европу, и только потом они доходят до России. Я решил перепрыгнуть через одну «ступеньку», и создать собственное производство полипропиленовой фибры в России. До этого я уже имел в своей практике позитивный опыт применения макрофибры от европейского производителя.*

▶ *Макрофибра для России — материал не новый. В период с 2011 по 2013 гг. на российском рынке присутствовало довольно много зарубежных компаний, предлагающих полипропиленовую фибру под самые разные цели, начиная от устройства пола и бетонирования трамвайных путей, заканчивая изготовлением бетонных труб и тьюбингов для метрополитена. В 2014 г. евро выросло вверх, торговать полимерными материалами стало невыгодно, и количество «импортеров» резко сократилось. Ниша освободилась. Мы — те, кто ее занял. В 2015 г. нами был открыт первый в России завод по производству полипропиленового макроволокна. Сегодня компания «STROFIBER» по-прежнему остается единственной площадкой по изготовлению макрофибры на территории РФ.*

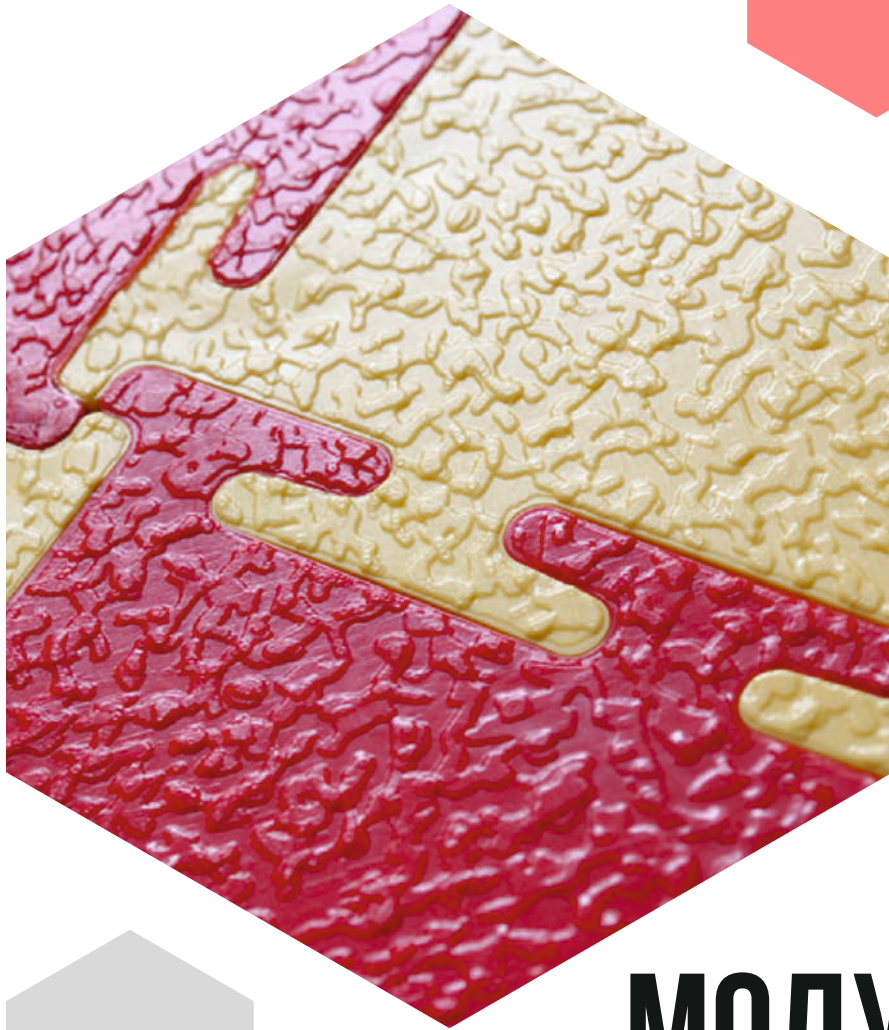
▶ *Микрофибры много, макрофибра — одна. Микрофибра сама по себе не является армирующим веществом, она служит исключительно для того, чтобы сдерживать усадочные трещины во время набора бетоном прочности. Под нее нет необходимости делать расчеты. Макрофибра, в отличие от микрофибры, на 100% армирующий волокнистый материал, способный одновременно — и сдерживать усадочное напряжение в бетоне, и работать как самостоятельное армирование. Другими словами, брать на себя «львиную долю» нагрузки, возлагаемой на будущее сооружение, облегчая саму конструкцию бетона.*

▶ *Макрофибра «STROFIBER» обеспечивает армирование на всю толщину бетонной плиты. Другими словами, позволяет получить объемное армирование конструкции. Для сравнения — стальной арматурный каркас, находясь в нижнем сечении бетонной плиты, способен сдерживать нагрузки только в нижнем поясе, верхний слой конструкции остается незащищенным, малейшая нагрузка на него может спровоцировать трещинообразование. Объемное армирование защищает конструкцию — и сверху, и снизу.*

▶ *Макрофибра — это не панацея от всех существующих проблем с бетоном. Это один из эффективных способов их решить. Есть и другие. Я не могу сказать, что с появлением макрофибры стальная арматура или стальная фибра совсем «отошли», и уже не могут нигде применяться. Это будет неверно. Для каждого вида армирования всегда найдется своя конструкция. Если говорить про стальную арматуру, то это ответственные несущие конструкции — плиты перекрытия, колонны. Ни одно монолитное строение не может обойтись без стального арматурного каркаса. Стальная фибра применяется преимущественно для устройства полов в логистических комплексах класса «А». Если говорить про полипропиленовую макрофибру, то это упрочненные полы для торговых центров — как по монолитной, так и по сборной железобетонной конструкции, полы для складских и производственно-логистических комплексов, полы для паркингов и т. д. За полтора года существования торговой марки «Strofiber» было выполнено порядка 400-450 тысяч квадратных метров прочных и износостойких напольных покрытий на таких объектах, как: «ИКЕА», «Леруа Мерлен», аэропорт «Домодедово» и др.*

▶ *В основе нашей работы — комплексный подход к бетонной конструкции. Это не только поставки полипропиленовой макрофибры. Это расчеты, которые производит наш конструкторский отдел перед тем, как отгрузить материал на объект. Какая геология? Какое основание? Какие будут нагрузки? На основании полученных ответов вычисляется точный расход макрофибры — на 1 кубический метр рабочей площади. Это рекомендации по подбору состава бетонной смеси. Это технические советы по устройству бетонных полов. Так называемый, полный цикл. Это то, что дает заказчику получить действительно качественный продукт — «на выходе».*

*Видеть, как с помощью нашего продукта удается продлить жизнь бетону — дает мне импульс для того, чтобы продолжать движение. Движение вперед. Человек не должен останавливаться. Всегда нужно куда-то двигаться, чему-то обучаться, что-то искать. Я понял, что стабильность — не лучший показатель. Если у тебя все стабильно, значит, ты остановился. Замер в зоне комфорта. А успех — это быть в движении.*



# МОДУЛИ ПВХ



**Вопрос:** Здравствуйте! Меня заинтересовали модульные напольные покрытия с замковой системой. Скажите, пожалуйста, какие плитки Вы порекомендуете использовать в жилом помещении (на кухне, в прихожей), чтобы они были устойчивы к истиранию (например, не повредились при передвижении мебели) и безопасны для людей. Мне нужен универсальный вариант для дома. Нужно ли приклеивать модульную плитку? Заранее спасибо.

**Ответ:**

**Марина, добрый день!**

Модульная плитка – это достаточно универсальное покрытие, которое может использоваться как для промышленных, так и для частных целей. ПВХ-покрытие с толщиной 5 мм (стандартная толщина нанесения) станет хорошим вариантом для устройства пола, в том числе – и в жилом помещении (на кухне и/или в прихожей).

**Наша компания предлагает модульные напольные ПВХ-покрытия серии SOLD с «Г-образной» замковой системой покрытия.**

**1**

Во-первых, это экологически чистый материал, не выделяющий вредных и токсичных веществ, соответственно, не представляющий опасности для людей. Безопасность модульной плитки подтверждена сертификатом соответствия продукции Единым санитарно-эпидемиологическим и гигиеническим требованиям к товарам. Регистрационный № 1023-01 ЭЗ от 31.01.2012. Протокол ИЛЦ ФГУ «736 ГЦ ГСЭН Мин. Обороны РФ №626-01-АЛ от «25» января 2012 г.

**2**

Во-вторых, плитка ПВХ отлично справляется с нагрузками, тем более, бытовыми, передвижение мебели для ее поверхности никакой угрозы не представляет, обладает высокой ударпрочностью, устойчивость к истиранию покрытия – тоже на высоте.

**3**

В-третьих, замковая система креплений позволяет достаточно быстро, просто и без привлечения дополнительного крепежа (цемент, клей или гвозди НЕ НУЖНЫ) собрать отдельные модули в цельное единое напольное покрытие.

**4**

В-четвертых, уход за модульной плиткой – прост и необременителен. Чтобы содержать покрытие в порядке, достаточно будет влажной уборки.

Приклеивать модули к основанию полу рекомендуется на объектах с интенсивной нагрузкой и/или большими перепадами температур, для жилых помещений «клеевой» монтаж осуществляется – исключительно по желанию заказчика. Если Вы все же решите наносить под плитку клей, то рекомендуем воспользоваться специальным клеевым составом для модульной плитки FORBO. Клей-фиксатор наносится на поверхность пола с помощью обычного шпателя.

**Высокая прочность материала, простота его монтажа, вариативность цветовых и фактурных решений, экономическая «приятность», пожалуй, делают модульную плитку достойным решением для дома.**

\*\*\* с техническим описанием продукта и правилами его укладки вы можете ознакомиться на нашем сайте [www.tehbeton.com](http://www.tehbeton.com) или обратиться к нашим специалистам.



## Кейсы на будущее

В декабре каждого года мы, все подразделения Группы Компаний ТЕХБЕТОН, собираемся для того, чтобы не просто весело провести очередное корпоративное предновогоднее мероприятие, но и поделиться опытом, обсудить мысли и идеи, разобраться в текущих и насущных вопросах.

Нас интересует все: новинки строительного рынка и сложившиеся тенденции, конкурентная среда и поведение клиентов. Мы разбираем ситуации, мы своими руками пробуем наносить материалы и заводить технику, мы проводим "деловые игры" и сами моделируем кейсы. Все, что мы предлагаем своим клиентам, мы тщательно тестируем и доводим до совершенства.





# ЛЕРУА МЕРЛЕН и ОБИ уже выбрали полипропиленовую макрофибру STROFIBER!



**ПОЧЕМУ**  
более 100 000 кв.м  
сделаны  
именно этой фиброй  
?!

## ПОТОМУ ЧТО ОЧЕНЬ МНОГО ПРЕИМУЩЕСТВ!

Сравним полипропиленовую макрофибру STROFIBER и стальную фибру:



Полипропиленовая макрофибра



Стальная фибра



- ▲ Увеличение пожарной безопасности конструкций
- Высокая сопротивляемость коррозии
- ▲ Ударостойкость
- ◆ Большой объем фибры - армирование большего количества бетона
- ⊕ Снижение износа инженерной техники
- ⊕ Уменьшение трудозатрат и времени на бетонирование
- ▲ Отсутствие магнитных свойств
- Минимальный коэффициент усадки
- ⊕ Отсутствие расслоения
- ⊕ Экономия на транспортировке

720	<<<	Цена, руб./кг	>>>	50
1	<<<	Расход, кг/куб.м.	>>>	20
720	<<<	Цена, руб./куб.м.	>>>	1000
3,72	<<<	Прочность на растяжение при изгибе, МПа*	>>>	3,71
Бессрочный	<<<	Срок эксплуатации	>>>	Подвержена эрозии и коррозии, что сокращает срок

\*Испытание ГОСТ 10180-2012 "Бетоны. Методы определения прочности по контрольным образцам"

Всегда готовы предоставить портфолио выполненных объектов.

# Ремонт и восстановление бетонных полов

## У вас есть ПРОБЛЕМА?

В процессе эксплуатации бетонного пола появились выбоины, трещины, разрушение бетонной плиты, бухтение стяжки, пыление?

## У нас есть РЕШЕНИЕ!

Компания ТЕХБЕТОН, не останавливая работы вашего бизнеса, ремонтирует и восстанавливает бетонные промышленные полы и полы с топпингом по новой технологии MONOPOL !

## Как восстановить бетонный пол?

Обратитесь в нашу компанию по телефону, электронной почте или оформите заявку на сайте [www.tehbeton.com](http://www.tehbeton.com)

1

Бесплатно приедем к вам и оценим проблему

2

Составим смету и согласуем с вами

3

Подписываем договор

4

Выполняем ремонт в согласованные договором сроки

5

Предоставляем гарантию на отремонтированные участки

6

### Почему ремонтировать с нами выгоднее?



Мы предлагаем новые технологии, которые позволяют ремонтировать бетон быстро и надолго.



Мы работаем оперативно и с хорошим настроением.



Можем выполнить бесплатный пробный участок для удобного принятия Вами решения о заключении договора.

Группа Компаний  
ТЕХБЕТОН  
WWW.TENBETON.COM

